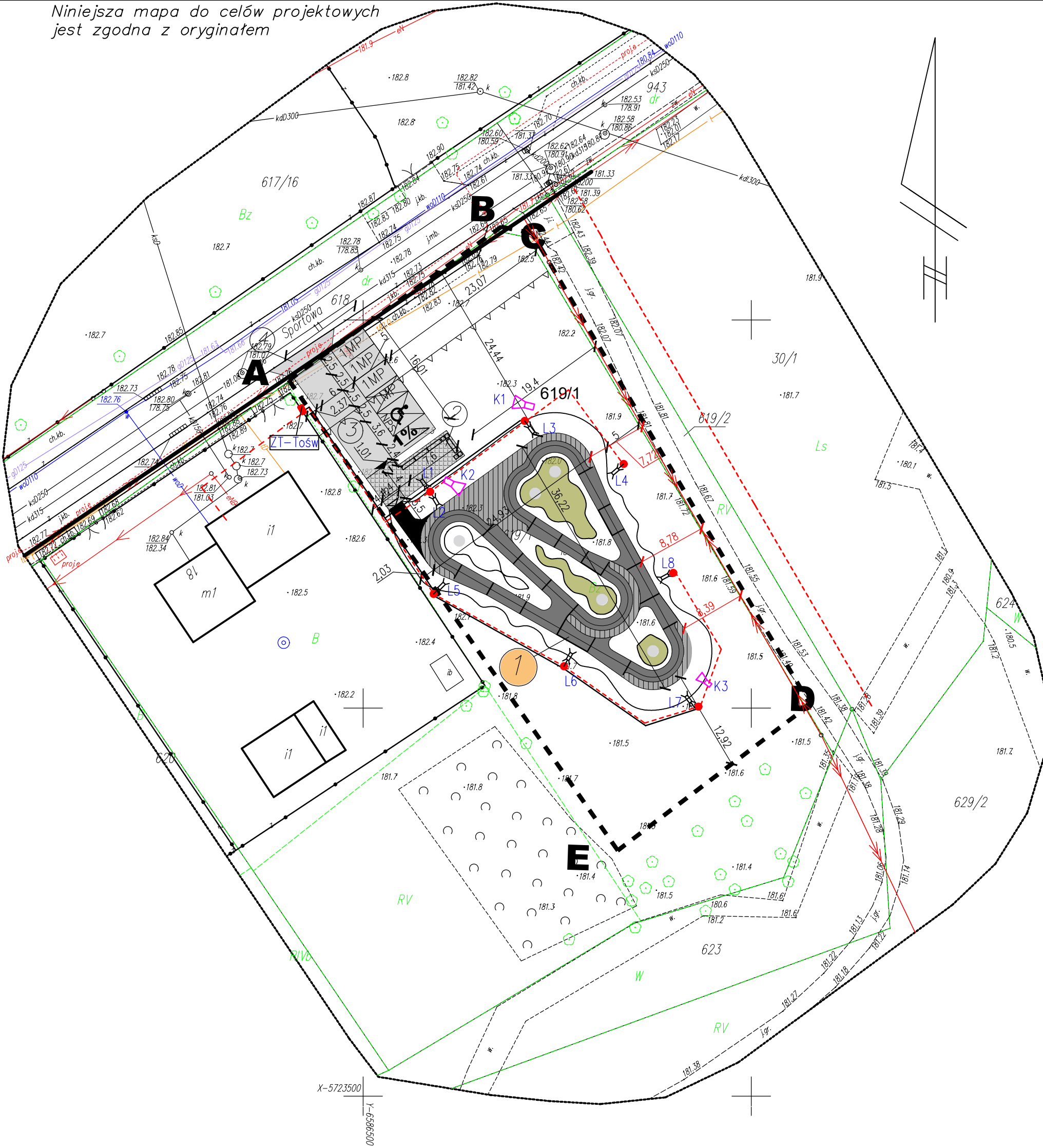



Niniejsza mapa do celów projektowych  
jest zgodna z oryginałem



LEGENDA:

<b>A,D</b>	<b>ZAKRES OPRACOWANIA</b> CZĘŚĆ TERENU OZNACZONA W MIEJSCOWYM PLANIE ZAGOSPODAROWANIA PRZESTRZENNEGO SYMBOLEM A.2US- TERENY SPORTU I REKREACJI WRAZ Z ZIELENIĄ TOWARZYSZĄCĄ.	<b>1MP</b>	<b>PROJ.MIEJSCA PARKINGOWE.</b>
<b>1</b>	<b>PROJEKTOWANY TOR ROWEROWY-PUMP TRUCK</b>		<b>PROJEKTOWANE UTWARDZENIA TERENU</b> <b>ŻWIR PŁUKANY O GŁADKICH KRAWĘDZIACH.</b> <b>PROJEKTOWANE UTWARDZENIA TERENU</b> <b>BETON ASFALTOWY- POWIERZCHNIA TORU</b> <b>ZAWIERAJĄCA RAMPE WJAZDOWĄ ORAZ</b> <b>POWIERZCHNIĘ O SPADKACH</b> <b>NIEPRZEKRACZAJĄCYCH 2%.</b>
<b>2</b>	<b>PROJEKTOWANE UTWARDZENIE TERENU-PLAC WYPOCZYNKOWY</b>		<b>PROJEKTOWANE UTWARDZENIA TERENU</b> <b>BETON ASFALTOWY- POWIERZCHNIA TORU.</b>
<b>3</b>	<b>PROJEKTOWANE UTWARDZENIE TERENU-PLAC</b>		<b>PROJEKTOWANA POW. BIOLOGICZNIE CZYNNNA</b> <b>-SKARPY NAOKOŁO TORU.</b>
<b>4</b>	<b>PLANOWANY ZJAZD</b>		<b>PROJEKTOWANA POW. BIOLOGICZNIE CZYNNNA</b> <b>PLASKA</b>
<b>5</b>	<b>NIEPRZEKRACZALNA LINIA ZABUDOWY.</b>		<b>ISTNIEJĄCA POW. BIOLOGICZNIE CZYNNNA</b>
<b>6</b>	<b>proj. kabel YAKY 4x25mm<sup>2</sup> + płaskownik FeZN 25/4 L</b>		<b>PROJEKTOWANE UTWARDZENIA TERENU</b> <b>KOSTKA BETONOWA</b>
<b>7</b>	<b>proj. kabel FTP(F/UTP) kat 5e żelowany L=180m</b>		<b>WJAZD NA PLAC WŁĄCZAJĄCY</b>
<b>8</b>	<b>PROJEKTOWANE OŚWIETLENIE ZEWNĘTRZNE.</b>		<b>WJAZD NA TOR</b>
<b>9</b>	<b>proj. kamera monitoringu zewnętrznego</b>		<b>ISTNIEJĄCA SIEĆ ELEKTRO-ENERGETYCZNA</b>
<b>10</b>	<b>PROJEKTOWANE MIEJSCA POSTOJOWE</b> <b>WYPOSAŻONE W KARTĘ PARKINGOWĄ</b>		
<b>11</b>	<b>PROJ. MIEJSCA PARKINGOWE DLA OSÓB</b> <b>NIEPEŁNOSPRAWNYCH.</b>		



YATTA ARCHITEKCI

ul. Tymienieckiego 3, 90-365 Łódź  
tel: 513 094 481 | 502 682 878  
NIP 65217368756 REGON 367584070

NAZWA I ADRES  
INWESTYCJI:

**BUDOWA TORU ROWEROWEGO TYPU PUMPTRACK**  
**W GMINIE DOBRÓŃ**  
**ul. Sportowa 18 , Dobroń,**  
**działka nr ew. 619/1, obręb Dobroń Poduchowny**

INWESTOR:

GINA DOBRÓŃ  
ul. 11 Listopada 9, 95-050 Dobroń

BRANŻA:

ARCHITEKTURA

PROJEKTANCI:

ARCHITEKTURA  
PROJEKTANT : mgr inż.arch. Michał Krywult upr. nr 56/SOOKK/2018/II

ELEKTRYKA  
PROJEKTANT :

TYTUŁ RYSUNKU

**PROJEKT ZAGOSPODAROWANIA**  
**TERENU**

SKALA:

1:500

REWIZJA:

---

DATA:

06.2025r.

RYS.:

**PZT 01**